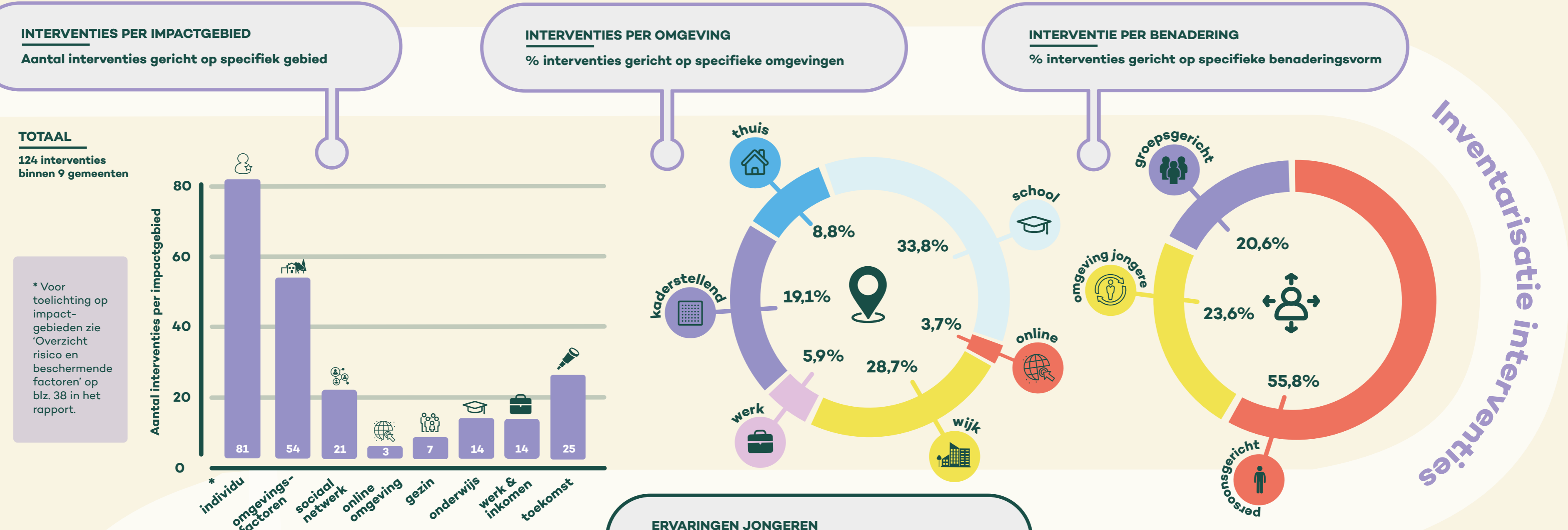


Jongeren in georganiseerde misdaad

Overzicht van interventies, bestaande kennis en behoeften



ERVARINGEN JONGEREN
Inzichten van jongeren over aangeboden hulp

TOTAAL
11 jongeren in 3 focusgroepen

Behoeften jongeren

- "Als ik bij mijn oma had mogen gaan wonen, was het misschien allemaal wel heel anders gelopen"
- "Ik had structuur nodig thuis. En een plek om te slapen als het daar onrustig was."
- "Niet alle kennis komt uit een boekje!"
- "laat ons geholpen worden door iemand met dezelfde achtergrond, iemand die ons echt begrijpt."
- "Het is belangrijk dat er tijdens de behandeling aandacht wordt besteed aan je persoonlijke kwaliteiten, zodat je aan het einde van de rit wel jezelf blijft."
- "Het gevoel dat je serieus wordt genomen ontbreekt vaak."
- "Je hebt het meest aan mensen die toch in je geloven als anderen dat niet doen. Mensen die tegen de stroom in durven te zwemmen en je helpen je doel te bereiken."
- "Vooral jongerenwerkers of straatcoaches zijn waardevol, daar groei je mee op. Het zijn bekende gezichten: het 'grote broer' effect."

Behoeften jongeren

- STABIELE THUISITUATIE
- RUIMTE VOOR PERSOONLIJK LEIDERSCHAP EN BEGRIIP VAN HULPVERLENERS VOOR CULTUUR EN AFKOMST
- BEHOUD VAN IDENTITEIT EN GELIJKWAARDIGE BEHANDELING
- POSITIEVE ROLMODELLEN

INTERVENTIEGATEN
Risicogebieden waarop weinig interventies zich richten

KNELPUNTEN GEMEENTEN
Knelpunten die invloed hebben op de inzet van interventies

Aandachtsgebieden

SAMENWERKING TUSSEN GEMEENTEN: ONDERLING EN KETENPARTNERS

- kennis en vertrouwen te persoonsafhankelijk
- belangenverstrengeling (zorg vs. veiligheid)
- weinig onderlinge informatiedeling
- vast aanspreekpunt ontbreekt

ALGEMENE BESTRIJDING VAN JEUGDCRIMINALITEIT

- geen structurele gelden beschikbaar
- te weinig capaciteit
- beperkte wendbaarheid en flexibiliteit van het systeem

criminele families

informeel netwerk

schulden

agressie 12-minners

middelenmisbruik

doelgroep 18-21

online leefwereld

LVB problematiek

Wat werkt wél

JONGERENWERKERS

- individuele begeleiding
- therapeutische traumaverwerking
- positieve insteek begeleiding
- positieve rolmodellen

GEMEENTEN

- beschermende factoren
- gezinscoaches
- outranchend werken

WERKZAME ELEMENTEN
Wat werkt volgens jongerenwerkers en gemeenten

- positief sociaal kapitaal uit eigen wijk
- jongerenwerkers, straatcoaches, jeugdboas

In opdracht van:

Dit overzicht is gebaseerd op focusgroepen met jongeren, en gesprekken met gemeenten en hun interventieplannen:

